

Odbor vodního a lesního hospodářství a zemědělství UNV v Trutnově  
 Čj. Vod 235/77/85-Km  
 Východočeské vodovody a kanalizace  
 Trutnov dne 1. VII. 1985  
 oddělení závod LO T r u t n o v

Vše:  
 Pílo pro vodní zdroj vodovodu Trutnov

R o z h o d n u t í

Odbor vodního a lesního hospodářství a zemědělství UNV v Trutnově na základě vašeho návrhu, závazného posudku okresního hygienika čj. 2094-212.2/85/Drd a směrnice MZd ČSR č. 51/79

a vodoprávní řízení podle § 14 zák. č. 130/74 Sb.:

A/ stanovuje podle § 19 odst. 1/ zák. č. 138/73 Sb. pásmo hygienické ochrany k zajištění vydatnosti, jakosti a zdravotní nezávadlosti vodního zdroje úpravna vody Temný Důl

1/ Pílo 1. stupně je ohraničeno zákresem v mapě evidence neovířivosti

na poz. č.k. 306, 319, 112, 1/26, 173/1, 173/2, k. ú. T. Důl  
 403/1 k. ú. V. Úpa

kat. úz.

o výměře 1,0485 ha ostatních ploch na ZPF a 0,7025 ha LPF

2/ Pílo 2. stupně je ohraničeno zákresem v mapě evidence neovířivosti, Pílo 2. stupně je ohraničeno v základní mapě ČSR 1 : 50 000.

na poz. č.k. 306, 319, 112, 1/26, 173/1, 173/2, k. ú. T. Důl, 403/1, 363/1, 338/1, 89/1, 603/1, 603/2, 113/12, 313, 324, 310, 114, 312, 314/2, 311, 333, 314/1, 109, 316, 119, 306, 110, 317/1, 317/2, 318, 1/26, 111/2, 111/1, 111/3, 112, 335, 120, 315, 308 - k. ú. T. Důl

kat. úz.

o výměře 0,5751. ha ZPF a 3,0266 ha LPF

7,1960 ostatních ploch

3. stupně  
 J/ Pílo 1 : 50 000, je ohraničeno zákresem v základní mapě ČSR 1 : 50 000.

o výměře na ZPF a ha LPF

B/ stanovuje podle § 19 odst 2/ zák. č. 138/73 Sb. následující ochranná opatření

1/ Pílo 1. stupně bude pokryto trvalým vegetačním pokryvem /zatrávněno/ s trvalou sečí a zajišť se proti erozi a záplavám. Nesmějí se zde provádět zemní práce narušující aktivní půdní vrstvu s výjimkou výstavby vodárenských zařízení. Je zakázáno jakékoliv znečištění. Pílo 1. stupně bude označeno tabulkami s nápisem: "Vodní zdroj. Pásmo hygienické ochrany 1. stupně. Nepovoláný vstup zakázán". Upřesnění se zabývá vstup zvířat a nepovolaným osobám.

2/ Na území vnitřní části Pílo 2. stupně se nesmí provádět zemní práce, jimiž se narušuje aktivní půdní vrstva a znečišťuje mocnost krycích vrstev. Jsou zakázány sklady odpadů, komposty a nesmí se vyvízet obsah žump, močůvkových jímek a kejda hospodářských zvířat. Nelze provádět přípravu chemických látek k ochraně rostlin, nelze používat přípravků typu chlorovaných uhlovodíků a sit obilí eořené sloučeninami rtuťi. K udržení aktivní půdní vrstvy lze přiměřeně vyžíhat pastevním inoem a kompostovanou kejdou skotu, za předpokladu přiměřeného rozmetání. Lze použít střešní dělné dávky průmyslových inoiv s výjimkou dusíkatého vápna, močoviny a čpavku. Používat chemické přípravky na ochranu rostlin lze pouze se souhlasem orgánu hygienické služby.

Hospodaření na zemědělské půdě je stanoveno v MZV ČSR z 28. 4. 1981 /Věstník MZV částka 7/81/a na lesní půdě instrukcí MLVH ČSR z 22. 6. 1982 /Věstník MLVH částka 14/82/.

Odbor vodního a lesního hospodářství a zemědělství ONV v Trutnově  
č. j. Vod 235/77/85-Km  
Východočeské vodovody a kanalizace  
odštěpný závod LO T r u t n o v

Trutnov dne 1. VII. 1985

Věc:  
PHO pro vodní zdroj vodovodu Trutnov

R o z h o d n u t í

Odbor vodního a lesního hospodářství a zemědělství ONV v Trutnově na základě vašeho návrhu, závazného posudku okresního hygienika č. j. 2094-212.2/85/Drd a směrnice MZd ČSR č. 51/79

a vodoprávního řízení podle § 14 zák. č. 130/74 Sb.:

A/ stanovuje podle § 19 odst. 1/ zák. č. 138/73 Sb. pásmo hygienické ochrany k zajištění vydatnosti, jakosti a zdravotní nezávadnosti vodního zdroje úprava vody Temný důl

1/ PHO 1. stupně je ohraničeno zákresem v mapě evidence nemovitostí

na poz. č.k. 306, 319, 112, 1/26, 173/1, 173/2, k. ú. T. Důl  
403/1 k. ú. V. Úpa

kat. úz.

o výměře 1,0485 ha ostatních ploch na ZPF a 0,7025 ha LPF

2/ PHO 2. stupně vnitřní je ohraničeno zákresem v mapě evidence nemovitostí, PHO 2. stupně vnější je zakresleno v základní mapě ČSR 1 : 50 000.

na poz. č.k. 403/1, 363/1, 338/1, 89/1, 603/1, 603/2, 113/12, 313, 324, 310, 114, 312, 314/2, 311, 333, 314/1, 109, 316, 119, 306, 110, 317/1, 317/2, 318, 1/26, 111/2, 111/1, 111/3, 112, 335, 120, 315, 308 - k. ú. T. Důl

kat. úz.

o výměře 0,5751. ha ZPF a 3,0266 ha LPF  
7,1960 ostatních ploch

### 3. stupně

J/ PHO je ohraničeno zákresem v základní mapě ČSR 1 : 50 000.

o výměře ha ZPF a ha LPF

B/ stanovuje podle § 19 odst. 2/ zák. č. 138/73 Sb. následující ochranná opatření

1/ PHO 1. stupně bude pokryto trvalým vegetačním pokryvem /zatrávněno/ s trvalou sečí a zajiště se proti erozi a záplavám. Nesmějí se zde provádět zemní práce narušující aktivní půdní vrstvu s výjimkou výstavby vodárenských zařízení. Je zakázáno jakékoliv znečištění. PHO 1. stupně bude označeno tabulkami s nápisem: "Vodní zdroj. Pásmo hygienické ochrany 1. stupně. Nepovolený vstup zakázán". Uplácení se zabývá vstup zvířat a nepovoleným osobám.

2/ Na území vnitřní části PHO 2. stupně se nesmí provádět zemní práce, jimiž se narušuje aktivní půdní vrstva a zmenšuje mocnost krycích vrstev. Jsou zakázány sklady odpadů, komposty a nesmí se vyvážet obsah žump, močkovinových jímek a kejda hospodářských zvířat. Nelze provádět přípravu chemických látek k ochraně rostlin, nelze používat přípravků typu chlorovaných uhlovodíků a sit obilí mořené sloučeninami rtuťi. K udržení aktivní půdní vrstvy lze přiměřeně vyžíhat statkovým hnojem a kompostovanou kejlou skotu, za předpokladu přírodního rozmetání. Lze použít střešní dělené dávky průmyslových hnojiv s výjimkou dusíkatého vápna, močoviny a čpavku. Používat chemické přípravky na ochranu rostlin lze pouze se souhlasem orgánu hygienické služby.

Hospodaření na zemědělské půdě je stanoveno v MZVZ ČSR z 28. 4. 1981 /Vestník MZVZ částka 7/81/a na lesní půdě instrukcí MLVH ČSR z 22. 6. 1982 /Vestník MLVH částka 14/82/.



C/ stanovuje podle § 19 odst. 2/ zák. č. 138/73 Sb. následující technická opatření:

správcе zdroje

- 1/ označí v terenu I. st. PHO a II. st. a/ PHO na procházející silnici tabulí s předepsaným textem v termínu podle harmonogramu provádění technických opatření v PHO, který předloží vodohospod. orgánu do 30.9.1985
- 2/ zajistí umístění dopravních značek B 21 B 28 /dle vyhl. č. 100/75 Sb./ na hranicích PHO II. st. a/ na procházející silnici v obou směrech s termínem shodným s bodem 1.

D/ ve vodoprávním řízení nebyly uplatněny žádné námitky

E/ stanovuje podle § 19 odst. 2/ zák. č. 138/73 Sb. následující asanační opatření :

Interhotel Krkonoše

- 1/ u objektu restaurace Křížovatka zřídit řádnou čistírnu odpadních vod  
T. č. 10/87
- 2/ do té doby věnovat péči řádnému vyvážení obsahu stávajících jímek na likvidaci odpadních vod.

Okresní správa silnic Trutnov  
v PHO I. a II. st. vyloučit pro zimní údržbu silnic použití chemických posypů, solí nebo škvrty. Lze připustit např. písek nebo vápencovou drt.

F/ Nabytím právní moci tohoto rozhodnutí zaniká dosavadní rozhodnutí o stanovení PHO.

Odůvodnění

Po přezkoumání žádosti o stanovení PHO, která obsahovala tyto doklady:

Žádost o vydání závazného hygienického posudku, tabulkový přehled vývoje kvality vody, mapové podklady, výpis z operátu Geodézie a dosavadní rozhodnutí o ochranných pásmech vod. zdrojů.

v průběhu vodoprávního řízení stanovuje vodohospodářský orgán pásmo hygienické ochrany k zajištění vydatnosti, jakosti a zdravotní nezávadnosti vodního zdroje pro vodovod Trutnov

vč. omezení a zákazů činností a asanačních opatření.

Poučení o odvolání

Proti tomuto rozhodnutí se lze odvolat do 15 ode dne jeho doručení k odboru VLHZ vč. KNV v Hradci Králové prostřednictvím odboru VLHZ ONV v Trutnově.

Přílohy: Technická dokumentace



Vedoucí odboru VLHZ:

MILOSLAV D 1 v 1 6

Rozhodnutí se dále doručuje:

~~1. Zdravotní ústav se sídlem v Trutnově~~

VĚSL. L. Z. H. MARŠOV, Knap Vrchlabí, Povědi Labe Hr. Králové, OPBII Trutnov, Jiri Frangek Tamný Důl čp. 8, Interhotel Krkonoše, OSS Trutnov, Svoboda Pavel N. Bydžov, Revoluční 304

Na vědomí:

ONV CVÚP Trutnov, ~~KNV~~ KNV II. Maršov  
OHS Trutnov, OZS Trutnov  
p.a. 2 x



VČ VAK OZ 10 T r u t n o v

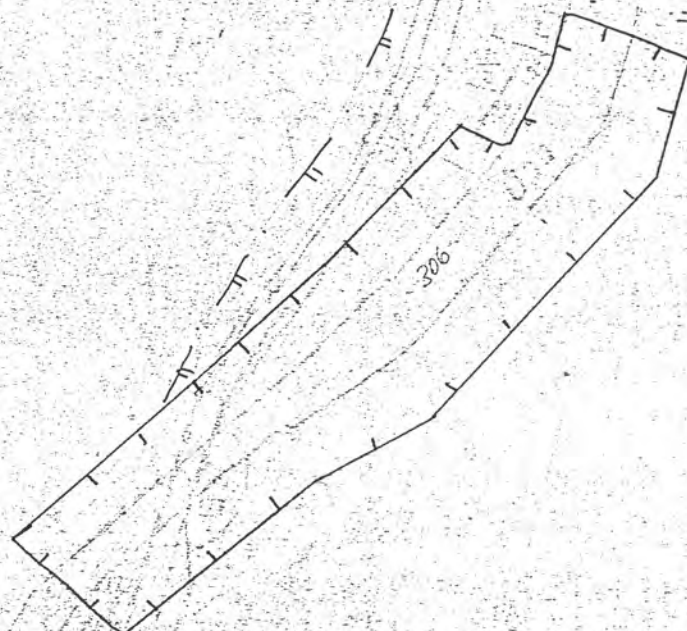
# PÁSMA HYGIENICKÉ OCHRANY VOD

vodovod: Trutnov  
vodní zdroj: ÚV Temný důl  
mapa:

PHO 1. 0 1 1 1 PHO 2. 0 2 1 1 PHO 3. 0 2 2 1







UV TERNÝ DÚL

VS VOI 02 10 TERNÝ

STAVBA TECHNICKÉHO ČERPADLA VOD

Trutnov

UV TERNÝ DÚL

katastrální

1. 2000

1:1000

PRO B. VOJTECH



78 201 57 31

1:50000 KATASTRÁLNÍ MAPA

Číslo: 78 201 57 31

Území: ÚV Terení 201

Území: Katastrální 1 : 2000

Území: 1:50000 KATASTRÁLNÍ MAPA 78 201 57 31

